

Guia de Instalação

MLC – Módulo Licenças dos Clubes™

Versão 01.00 B

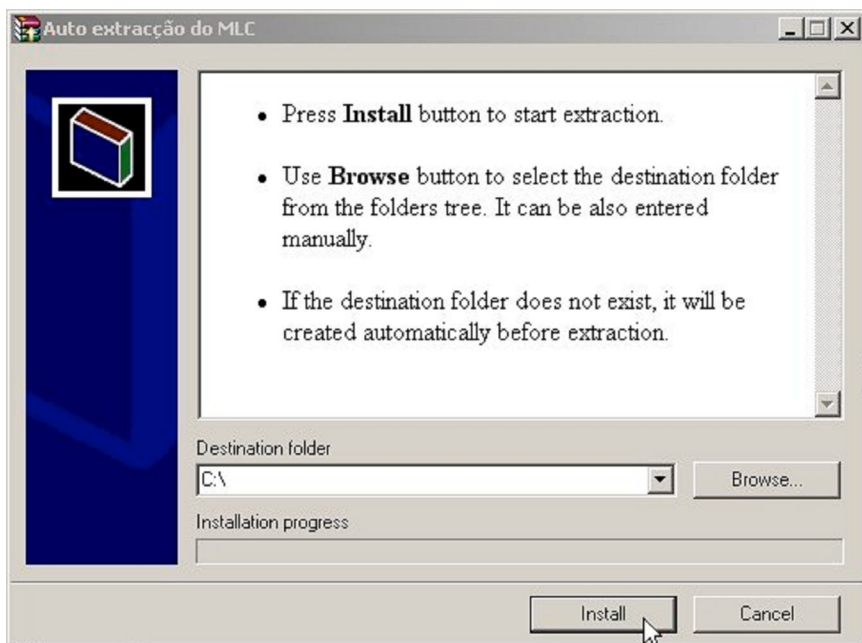
MLC®

Instalação do MLC® para Windows™

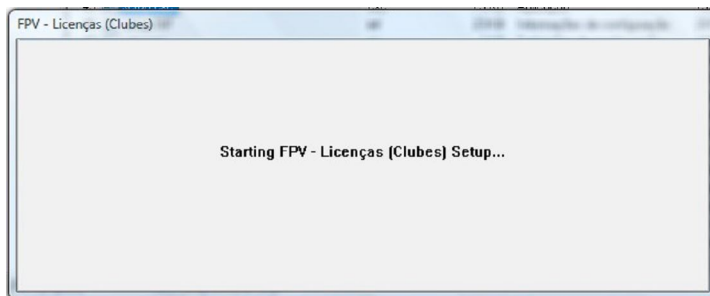
A instalação do MLC® para Windows™ processa-se de forma simples, dentro do próprio Windows™.

Para instalar o MLC® para Windows™ proceda da seguinte forma:

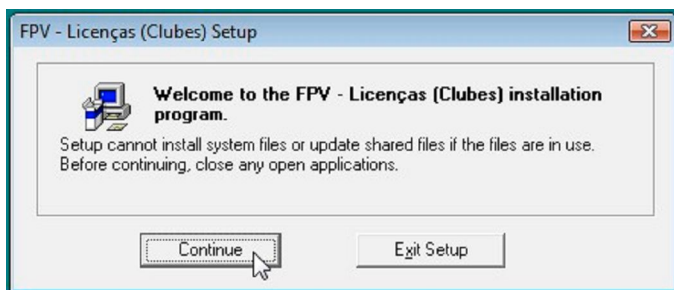
- . Se anteriormente fez qq. instalação mal sucedida desta aplicação, é aconselhável fazer a sua remoção manualmente, isto é, recorrendo ao Explorador do Windows™, e apagando o directório e respectivos sub-directórios de instalação.
- . Assumindo que descarregou o software do website da FPV para a directoria **C:**, recorrendo ao Explorador do Windows™ localize o ficheiro [LicencasClubes.exe](#) e faça um **duplo-click** em cima do nome.
- . Será apresentado este formulário



- . **Não altere** o Destination folder
- . Click no botão **Install**
- . Aguarde um pouco (+/- 1 minuto) enquanto o software é descompactado.
- . Será apresentado este formulário

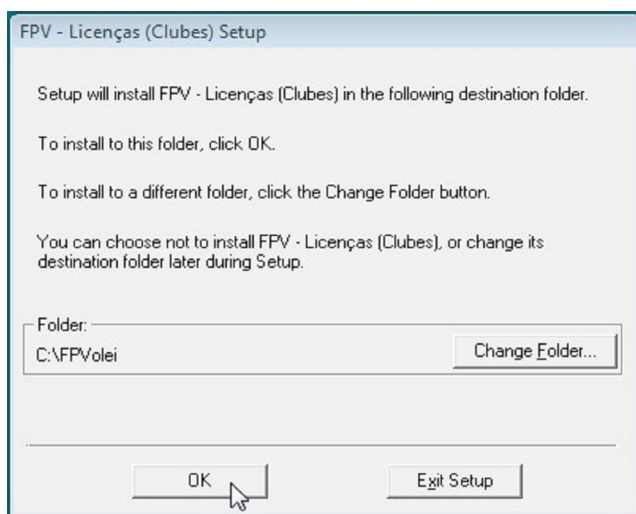


E, em seguida, este

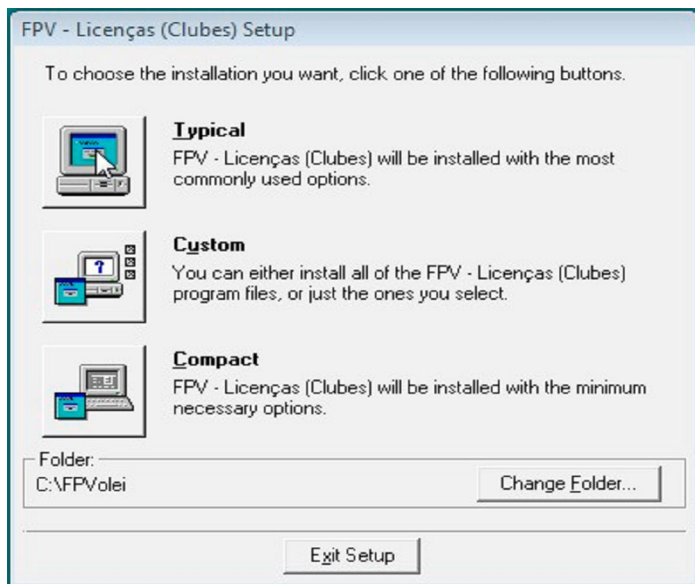


. Proceda de acordo com as indicações e depois *click* em **Continue**

A instalação prossegue e surge o próximo formulário



Click em **OK** e surgirá outro formulário:



Click em **Typical**

A partir deste ponto a instalação prosseguirá até ao fim, anunciado pelo seguinte aviso:



Click em **OK** para terminar a instalação do **MLC**

NOTA IMPORTANTE:

Neste momento, recorrendo ao Explorador do Windows™ a directoria **C:\LicençasClubes** e o ficheiro **C:\LicençasClubes.exe** devem ser eliminados do drive **C:**, recuperando espaço e evitando futuras manipulações indevidas.

Desinstalação do MLC para Windows™

A desinstalação do MLC® para Windows™ processa-se igualmente de forma simples, dentro do próprio Windows™.

Para desinstalar o MLC® para Windows™ proceda da seguinte forma:

- . Inicie o Windows™
- . Após o sistema inicializado, *click* no **Start / Settings / Control Panel**
- . Duplo *click* em **Add / Remove Programs**
- . *Click* na linha que contém a frase **FPV – Licenças (Clubes)** e depois *click* em **Remove**
- . Após algumas verificações internas, o programa pedir-lhe-à confirmação do pedido
- . Responda afirmativamente e, quando terminar, o sistema afixará uma mensagem aconselhando a recarga do Windows™ para finalização da remoção total da aplicação.

NOTA IMPORTANTE:

Esta operação e os respectivos detalhes dependem da versão do Windows™ instalado.
Se não tem esse tipo de conhecimentos, recorra ao administrador de sistema para suporte.